

ЗАПРАВКА ПЕРЕЗАПРАВЛЯЕМЫХ КАРТРИДЖЕЙ HP 932XL/933XL

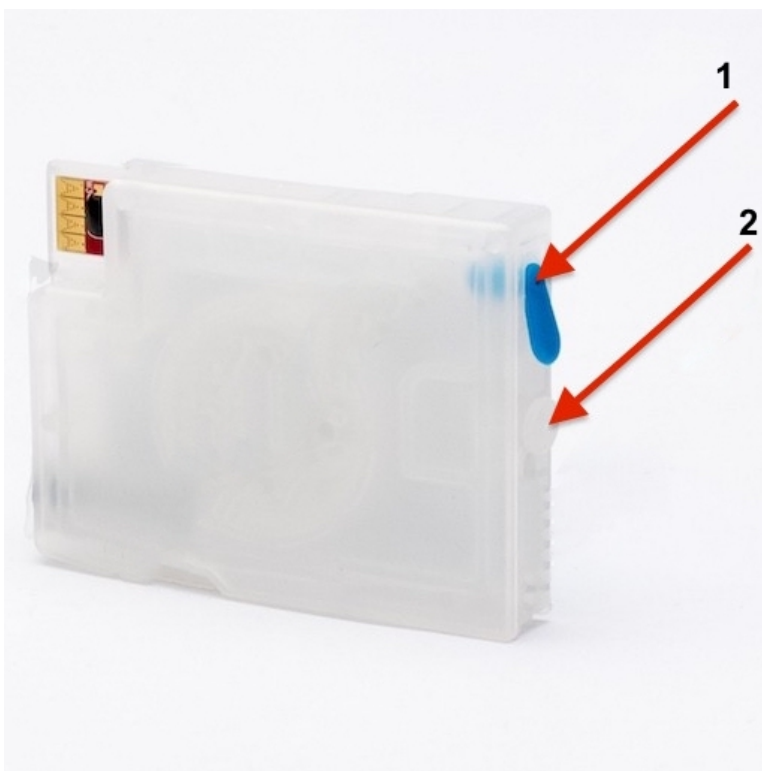
Правильная заправка ПЗК картриджей - это залог их верной и бесперебойной работы. Пожалуйста, уделите немного внимания для прочтения инструкции. Это не потребует много усилий.

Данные совместимые картриджи предназначены для вновь разработанного модельного ряда принтеров, отличающихся от своих предшественников рядом технических решений:

1. Изменён принцип прокачки чернил через печатающую головку во время прочистки (вместо разрезания в капле - избыточное давление в картридже).
2. Изменён алгоритм работы принтера во время печати больших объёмов: прерывание процесса с целью принудительной подачи чернил в матрицу печатающей головки. Исходя из вышенаписанного, оригинальные и, собственно, совместимые картриджи имеют ряд конструктивных особенностей, предполагающих строгое соблюдение рекомендаций при их заправке и эксплуатации.

КОНСТРУКЦИЯ КАРТРИДЖЕЙ

Корпус совместимых картриджей выполнен из ударопрочного полипропилена стойкого к химическим средам. Снабжен четырьмя отверстиями, одним - для обслуживания, и тремя - технологическими.



Картридж имеет два отверстия. Одно из них (стрелка 2) - воздушное, служит для забора воздуха который замещает выработанные чернила. На некоторых модификациях картриджей эти отверстия могут находиться с другой стороны. Второе, заправочное отверстие (стрелка 1), служит для дозаправки картриджа. Имеет пробку, которая открывается только на время дозаправки картриджа чернилами. После заправки картриджа, пробка должна быть обязательно закрыта.



1. воздушное отверстие
2. отверстие подачи чернил

ЗАПРАВКА КАРТРИДЖА ЧЕРНИЛАМИ

Пожалуйста очень внимательно отнеситесь к этому разделу. Это поможет избежать порчи картриджа и сохранить Вашу одежду, и мебель чистыми.

Установите картриджи вертикально. Извлеките заглушки из заправочного и дроссельного отверстий. С помощью шприца с иглой залейте в картриджи чернила нужного цвета: цветные картриджи - 10 мл, черный 25 мл. Возвратите заглушку заправочного отверстия на место. Картридж готов к эксплуатации.



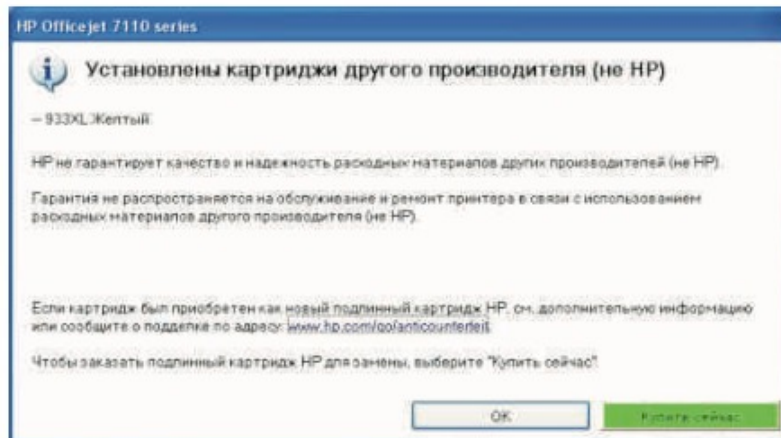
В заправочное отверстие при помощи тупой иглки влейте 10 мл чернил для цветных картриджей и 25 мл чернил для черного картриджа.

ВАЖНО: проводите заправку осторожно, чтобы не повредите иглой перегородки картриджа из пластика и полиэтилена.

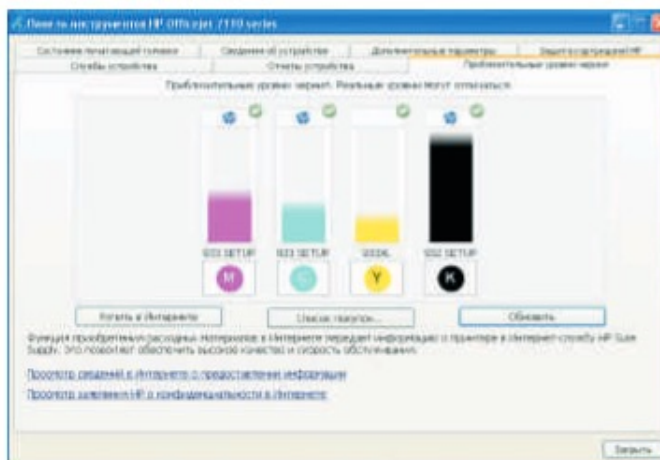
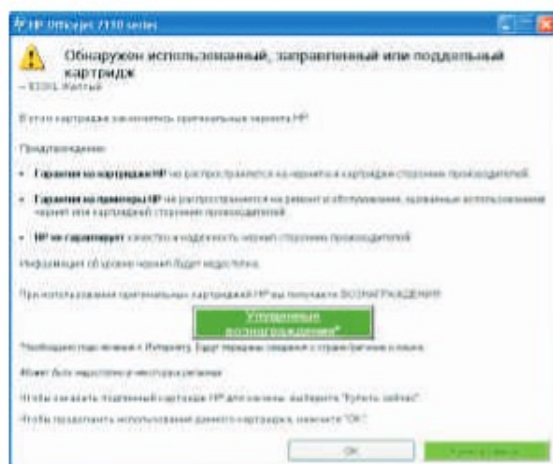


После заправки картриджа чернилами обязательно закройте заправочное отверстие.

Совместимые картриджи являются полным аналогом оригинальным. Поэтому допустима их совместная эксплуатация. На картриджах могут быть установлены чипы от разных производителей. Программное обеспечение некоторых из них не позволяет визуально отображать на “Панели инструментов HP” приблизительны уровень чернил.



После установки картриджа появляется сообщение: **“Установлены картриджи другого производителя”**. Нажимаем ОК.



Далее **“Обнаружен использованный, заправленный или поддельный картридж”**. Нажимаем ОК. Принтер воспринимает картридж, как оригинальный. Можно продолжать работу.

Примечание: после повторной и последующих заливок совместимых картриджей бывают ситуации, когда установку необходимо начинать с нажатия кнопки на панели управления принтера.

Важно: Картридж нельзя устанавливать в принтер, не заправив его чернилами. Ваш принтер распознает пустой картридж, и заблокирует его. Картриджи, которые были заблокированы из за "сухого запуска" ремонту и обмену не подлежат.